

Vostro 14

5000 Series

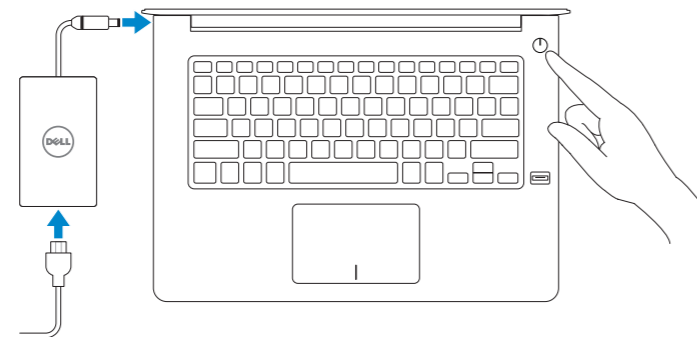
Quick Start Guide

Stručná úvodní příručka
Schnellstart-Handbuch



1 Connect the power adapter and press the power button

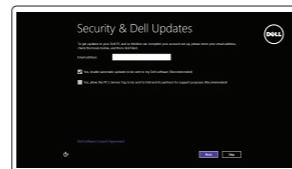
Připojte napájecí adaptér a stiskněte vypínač
Netzadapter anschließen und Betriebsschalter drücken



2 Finish operating system setup

Dokončete nastavení operačního systému
Betriebssystem-Setup abschließen

Windows 8.1



Enable security and updates
Aktivujte zabezpečení a aktualizace
Sicherheit und Aktualisierungen aktivieren

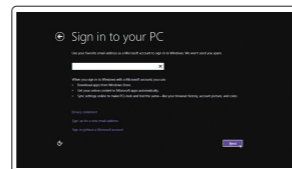


Connect to your network
Připojte se k síti
Mit dem Netzwerk verbinden

NOTE: If you are connecting to a secured wireless network, enter the password for the wireless network access when prompted.

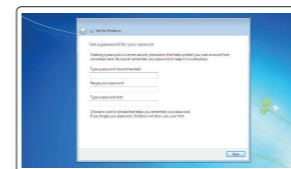
POZNÁMKA: Pokud se připojíte k zabezpečené bezdrátové síti, na vyzvání zadejte heslo pro přístup k dané bezdrátové síti.

ANMERKUNG: Wenn Sie sich mit einem geschützten Wireless-Netzwerk verbinden, geben Sie das Kennwort für das Wireless-Netzwerk ein, wenn Sie dazu aufgefordert werden.

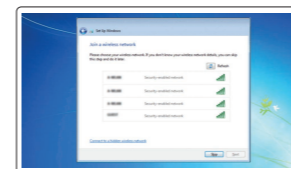


Sign in to your Microsoft account or create a local account
Přihlaste se k účtu Microsoft nebo si vytvořte místní účet
Bei Ihrem Microsoft-Konto anmelden oder lokales Konto erstellen

Windows 7



Set a password for Windows
Nastavte heslo pro systém Windows
Ein Kennwort für Windows einrichten

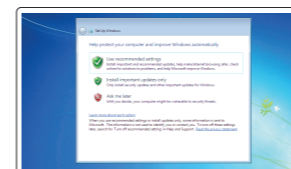


Connect to your network
Připojte se k síti
Mit dem Netzwerk verbinden

NOTE: If you are connecting to a secured wireless network, enter the password for the wireless network access when prompted.

POZNÁMKA: Pokud se připojíte k zabezpečené bezdrátové síti, na vyzvání zadejte heslo pro přístup k dané bezdrátové síti.

ANMERKUNG: Wenn Sie sich mit einem geschützten Wireless-Netzwerk verbinden, geben Sie das Kennwort für das Wireless-Netzwerk ein, wenn Sie dazu aufgefordert werden.



Protect your computer
Ochrana počítače
Computer schützen

Ubuntu

Follow the instructions on the screen to finish setup.

Dokončete nastavení podle pokynů na obrazovce.

Folgen Sie den Anweisungen auf dem Bildschirm, um das Setup abzuschließen.

Locate Dell apps in Windows 8.1

Umístění aplikací Dell v systému Windows 8.1
Dell Apps in Windows 8.1 ausfindig machen



Register My Device

Register your computer

Registrace počítače | Computer registrieren



Dell Backup and Recovery

Backup, recover, repair, or restore your computer

Zálohování, zotavení, oprava nebo obnovení počítače
Computer sichern, wiederherstellen oder reparieren



Dell Data Protection | Protected Workspace

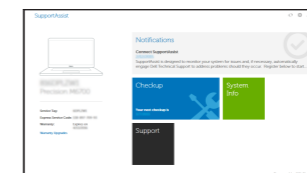
Protect your computer and data from advanced malware attacks
Ochraňte počítač a data před útoky pokročilého malwaru
Ihren Computer und Ihre Daten vor erweiterten
Malware-Angriffen schützen



Dell SupportAssist

Check and update your computer

Kontrola počítače a případná aktualizace
Computer überprüfen und aktualisieren



Product support and manuals
Podpora a příručky k produktům
Produktsupport und Handbücher

Dell.com/support
Dell.com/support/manuals
Dell.com/support/windows
Dell.com/support/linux

Contact Dell
Kontaktujte společnost Dell
Kontaktaufnahme mit Dell

Dell.com/contactdell

Regulatory and safety
Regulace a bezpečnost
Sicherheitshinweise und Zulassungsinformationen

Dell.com/regulatory_compliance

Regulatory model
Směrnice model | Muster-Modellnummer

P68G

Regulatory type
Regulační typ | Muster-Typnummer

P68G001

Computer model
Model počítače | Computermodell

Vostro 14-5459



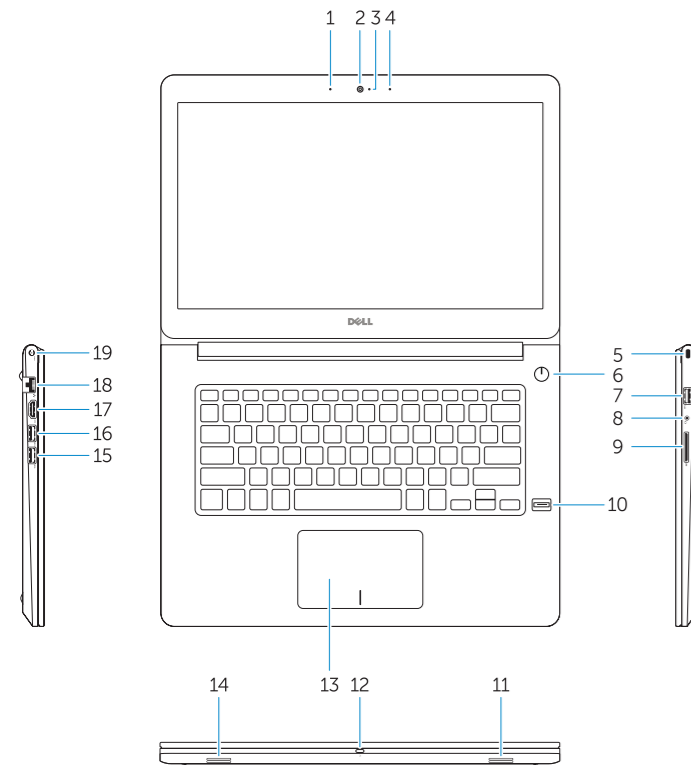
0D6R9DA00

© 2015 Dell Inc.
© 2015 Microsoft Corporation.
© 2015 Canonical Ltd.

Printed in China.
2015-08

Features

Funkce | Funktionen



- 1. Microphone
- 2. Camera
- 3. Camera-status light
- 4. Microphone
- 5. Security-cable slot
- 6. Power button
- 7. USB 3.0 connector
- 8. Headset connector
- 9. SD card reader
- 10. Fingerprint reader (optional)
- 11. Speaker
- 12. Battery-status light
- 13. Touchpad
- 14. Speaker
- 15. USB 3.0 connector
- 16. USB 3.0 connector with PowerShare
- 17. HDMI connector
- 18. Network connector
- 19. Power connector
- 20. Service-tag label

- 1. Mikrofon
- 2. Kamera
- 3. Kontrolka stavu kamery
- 4. Mikrofon
- 5. Slot bezpečnostního kabelu
- 6. Vypínač
- 7. Konektor USB 3.0
- 8. Konektor náhlavní sady
- 9. Čtečka karty SD
- 10. Čtečka otisků prstů (volitelná)
- 11. Reproduktor
- 12. Indikátor stavu baterie
- 13. Dotyková podložka
- 14. Reproduktor
- 15. Konektor USB 3.0
- 16. Konektor USB 3.0 s technologií PowerShare
- 17. Konektor HDMI
- 18. Síťový konektor
- 19. Konektor napájení
- 20. Servisní štítek

- 1. Mikrofon
- 2. Kamera
- 3. Kamerastatusanzeige
- 4. Mikrofon
- 5. Sicherheitskabeleinschub
- 6. Betriebsschalter
- 7. USB 3.0-Anschluss
- 8. Kopfhöreranschluss
- 9. SD-Kartenlesegerät
- 10. Fingerabdruckleser (optional)
- 11. Lautsprecher
- 12. Akkuzustandsanzeige
- 13. Touchpad
- 14. Lautsprecher
- 15. USB 3.0-Anschluss
- 16. USB 3.0-Anschluss mit PowerShare
- 17. HDMI-Anschluss
- 18. Netzwerkanschluss
- 19. Netzanschluss
- 20. Service-Tag-Etikett

Shortcut keys

Klávesové zkratky | Tastaturbefehle

- Fn + F11** Decrease brightness
Snižení jasu | Helligkeit reduzieren
- Fn + F12** Increase brightness
Zvýšení jasu | Helligkeit erhöhen
- Fn + F1** Mute audio
Ztlumení zvuku | Audio stummschalten
- Fn + F2** Decrease volume
Snižení hlasitosti | Lautstärke reduzieren
- Fn + F3** Increase volume
Zvýšení hlasitosti | Lautstärke erhöhen
- Fn + F4** Previous track
Předchozí skladba | Vorheriger Titel
- Fn + F5** Play/Pause
Přehrávání/pozastavení | Wiedergabe/Pause
- Fn + F6** Next track
Další skladba | Nächster Titel
- Fn + F8** Extend display
Rozšíření zobrazení | Erweiterte Anzeige
- Fn + F9** Search
Hledat | Suchen
- Fn + F10** Backlit keyboard
Podsvícená klávesnice
Tastatur mit Hintergrundbeleuchtung

- Fn + F11** Decrease brightness
Snižení jasu | Helligkeit reduzieren
- Fn + F12** Increase brightness
Zvýšení jasu | Helligkeit erhöhen
- Fn + PrtScr** Turn off/on wireless
Zapnutí/vypnutí bezdrátového připojení
Wireless ein-/ausschalten

NOTE: For more information, see *Owner's Manual* at dell.com/support/manuals.

POZNÁMKA: Další informace naleznete v části *Příručka vlastníka* na webu dell.com/support/manuals.

ANMERKUNG: Weitere Informationen finden Sie im *Benutzerhandbuch* auf dell.com/support/manuals.

Create recovery media for Windows

Vytvořte média pro obnovení systému Windows
Wiederherstellungsmedium für Windows erstellen

In Windows search, type Recovery, click Create a recovery media, and follow the instructions on the screen.

Ve vyhledávacím poli systému Windows zadejte výraz **Obnovení**, klikněte na možnost **Vytvořit média pro obnovení** a postupujte dle pokynů na obrazovce. Geben Sie **Wiederherstellung** in das Windows-Suchfeld ein, klicken Sie auf **Wiederherstellungsmedium erstellen**, und folgen Sie den Anweisungen auf dem Bildschirm.